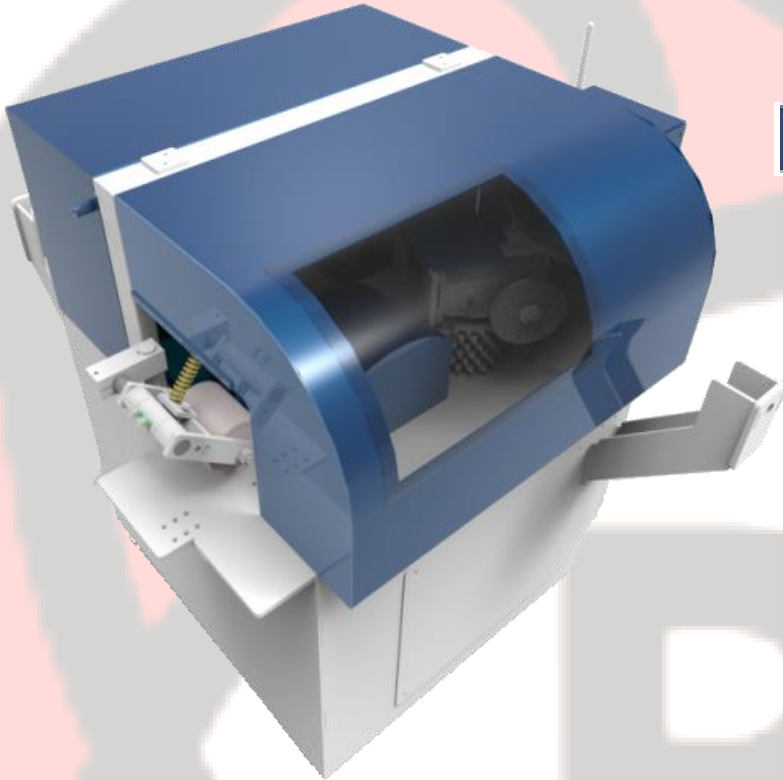




Multisierra – Modelo MS-350

Máquina necesaria para hacer el aprovechamiento de las costaneras o bloques cuadrados.



Multi Sierra Modelo MS 350



Sierras circulares para mayor precisión de corte

Distancia entre sierras regulable por anillos separadores

Sistema Anti-retorno

Ancho: 1,7 metros

Altura: 1,4 metros

Largo: 1,5 metros

Diámetro de las sierras: 400 mm

Ancho máximo de corte: 120 mm

Altura máxima de corte: 130 mm

Velocidad de avance: 10-16-24 m/min

Velocidad de corte: 64 m/s

Pasaje libre: 200 mm

Largo mínimo de la madera: 800 mm

